



Changes for the Better

PACKAGE AIR CONDITIONERS

เครื่องปรับอากาศมิตซูบิชิ อิเล็กทริก มิสเตอร์สลิม

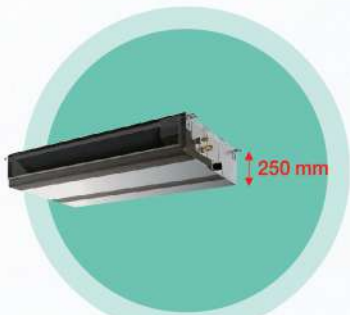
CEILING-CONCEALED

PEY-M SERIES



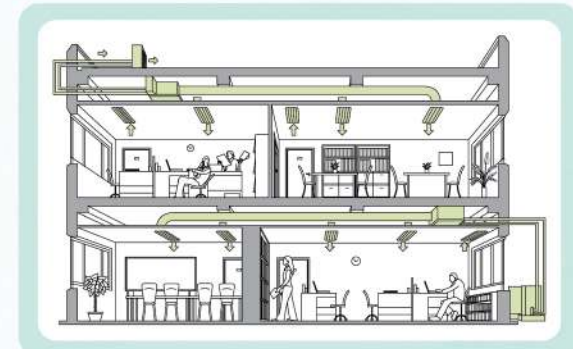
รุ่นซ่อนในฝ้าเพดาน แบบต่อท่อ Duct

ชุดติดตั้งภายในที่บางลงของ PEY ซีรี่
เป็นคำตอบที่ลงตัวของความต้องการ เครื่องปรับอากาศ
สำหรับอาคารที่มีพื้นที่การติดตั้งจำกัด พร้อมด้วยช่องกว้าง
ของค่าความต้านทานภายนอกที่หลากหลายประสิทธิภาพ
การประหยัดพลังงานได้ถูกปรับปรุงให้ดีขึ้น เพื่อลดค่าใช้จ่ายให้แก่คุณ



Compact Indoor Units ชุดติดตั้งภายในมีขนาดกะทัดรัด

ตัวเครื่องของชุดติดตั้งภายใน มีขนาดความสูง 250 มม.
ซึ่งบางลงกว่ารุ่นก่อนหน้า ทำให้ติดตั้งในพื้นที่จำกัดได้
ง่ายขึ้น เช่น ฝ้าที่ปรับระดับลงมา



ออกแบบต่อลมได้อย่างหลากหลาย



ขึ้นอยู่กับรุ่นที่เลือก



อุปกรณ์เสริม

Inverter Series
Mr.SLIM
R32
ระบบอินเวอร์เตอร์



Wide Selection of Fan Speed and External Static Pressure

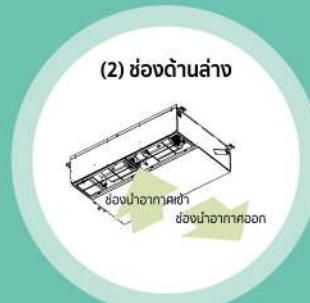
ระดับความเร็วพัดลม และความต้านทานภายนอก

ปรับตั้งค่าความต้านทานภายนอกได้ 5 ระดับ ซึ่งค่าสูงสุดอยู่ที่ 125 Pa และสามารถปรับความเร็วพัดลมได้ 3 ระดับ รองรับกับความหลากหลายของประเภทอาคาร

Static Pressure

การตั้งค่าความต้านทานลม

ซีรีส์	13	18	24	30	36	42	48
PEY-M-JA(L)-TH	35/50/70/100/125Pa						



Air Inlet

ช่องนำอากาศเข้า

สามารถปรับเปลี่ยนการหมุนเวียนอากาศเข้ากับตัวเครื่องได้ ทั้งจากช่องด้านหลังหรือช่องด้านข้าง เพื่อรองรับให้เข้ากับ การออกแบบแต่ละการใช้งานของห้อง

CEILING CONCEALED รุ่นซ่อนในฝ้าเพดานแบบต่อท่อ Duct

รุ่น Models		PEY-M13JA(L)-TH	PEY-M18JA(L)-TH	PEY-M24JA(L)-TH	PEY-M30JA(L)-TH	PEY-M36JA(L)-TH	PEY-M36JA(L)-TH	PEY-M42JA(L)-TH	PEY-M42JA(L)-TH	PEY-M48JA(L)2-TH	PEY-M48JA(L)2-TH	
EGAT เบอร์ 5												
ความสามารถในการทำความเย็น (ค่าสูงสุด)	kW	4.1 (2.8-4.1)	5.3 (2.8-5.3)	7.1 (2.9-7.1)	8.8 (3.8-8.8)	10.6 (4.0-10.6)		12.3 (6.1-12.3)		14.1 (7.0-14.1)		
Cooling capacity	BTU/h	13,989	18,084	24,225	30,026	36,167		42,000		48,109		
กำลังไฟฟ้าที่ใช้ Total input	kW	1.06	1.62	1.97	2.96	3.32		3.87		6.07		
ค่าประสิทธิภาพ EER	W/W	3.86	3.27	3.60	2.97	3.19		3.17		2.32		
ค่าประสิทธิภาพตามฤดูกาล SEER	BTU/h/W	16.00				15.00		14.00		14.42		
ชุดภายในห้อง Indoor unit	รุ่น Model name	PEY-M13JA(L)-TH	PEY-M18JA(L)-TH	PEY-M24JA(L)-TH	PEY-M30JA(L)-TH	PEY-M36JA(L)-TH	PEY-M36JA(L)-TH	PEY-M42JA(L)-TH	PEY-M42JA(L)-TH	PEY-M48JA(L)2-TH	PEY-M48JA(L)2-TH	
	แหล่งจ่ายไฟ Power Supply	1ph 220V 50Hz										
	วัสดุเคลือบภายนอก External finish	Galvanized sheet										
	Airflow (low-med2-med1-high)	CMM	12-14.5-17	17.5-21-25	24-29-34	29.5-35.5-42						
		CFM	425-510-600	620-740-885	850-1025-1200	1040-1255-1485						
	แรงดันสถิต External static pressure	Pa	35-50-70-100-125									
	การควบคุมการทำงานและตัวควบคุมอุณหภูมิ Operation control & thermostat		Remote control and Built-in									
	ระดับเสียง Noise level (low-med2-med1-high)	dB (A)	30-35-39	30-34-39	33-38-42	36-40-44						
	ขนาดท่อระบายน้ำทิ้ง (วัดด้านนอก) Unit drain pipe (outer diameter)	mm	32									
	ขนาดตัวเครื่อง Dimensions (panel)	W mm	900	1100		1400						
	D mm	732										
	H mm	250										
น้ำหนัก Weight	kg	27	29	38	39							
ชุดภายนอกห้อง Outdoor unit	รุ่น Model name	SUY-M13VA-TH	SUY-M18VA-TH	SUY-M24VA-TH	SUY-M30VA-TH	SUY-M36VA-TH	PUY-M36YKA-TH	PUY-M42YKA-TH	PUY-M42YKA-TH	PUY-M48YKA2-TH	PUY-M48YKA2-TH	
	แหล่งจ่ายไฟ Power Supply	1ph 220V 50Hz					3ph 380V 50Hz	1ph 220V 50Hz	3ph 380V 50Hz	1ph 220V 50Hz	3ph 380V 50Hz	
	วัสดุเคลือบภายนอก External finish	Munsell 3.0Y 7.8/1.1										
	สารทำความเย็น (R32) วาล์วลดแรงดันตัวเครื่อง Refrigerant (R32) control	Linear expansion valve										
	อัตราการไหลของอากาศ Airflow	CMM	36		51	67	90	93				
		CFM	1271		1800	2365	3177	3283				
	ระดับเสียง Noise level	dB (A)	47	48	52	54	52	52	53	56		
	ขนาดตัวเครื่อง Dimensions (panel)	W mm		800		840		1050				
		D mm		285		330		330				
		H mm	550		714	880		981				
น้ำหนัก Weight	kg	31		35	44	63	61	63	61	63		
ระดับความสูงแตกต่างกัน Max. height difference	m	12		15		30						
ความยาวท่อร้อยสายสูงสุด Max. piping length	m	20		30		50						
ขนาดท่อระบายน้ำทิ้ง (วัดด้านนอก) Pipe size (Outer diameter)	mm	Liquid: 6.35 Gas: 12.7					Liquid: 9.52 Gas: 15.88					
ไม่ต้องเดินสายเพิ่มถ้าความยาวท่อไม่เกิน Chargeless piping length	m	7					10					
Guaranteed Operating Range	Upper limit (DB)	52										
	Lower limit (DB)	18										

* 1. ระดับเสียงที่วัดได้ของตัวเครื่องเป็นการทดสอบในห้องโถงเสียงสะท้อน ภายใต้เงื่อนไขการทดสอบมาตรฐานอุตสาหกรรม JIS
The sound pressure measurement is conducted in an anechoic chamber under the test conditions of Japanese Industrial Standards.
2. การออกแบบท่อลม การติดตั้งที่เหมาะสม จะช่วยลดเสียงของตัวเครื่องและสภาวะแวดล้อมทางเสียงมีผลกระทบต่อระดับเสียงจริงของตัวเครื่อง
The actual sound level depends on the design and appropriate set up of duct work, distance from the unit and acoustic environment.
3. การวัดตัวท่อระบายน้ำทิ้งขนาด 2.0 เมตรและท่อร้อยสายขนาด 1.0 เมตร รวมถึงตำแหน่งจุดวัดในตัวเครื่องที่ระดับ 1.5 เมตร
Measured with a 2.0 m. Air outlet duct and 1.0 m. Air inlet duct attached. Measured point 1.5 m. Below the unit.
***รายละเอียดข้อมูลจำเพาะข้างต้น อาจเปลี่ยนแปลงได้โดยไม่ต้องแจ้งให้ทราบล่วงหน้า

Cooling capacity indicates the maximum value at operation under the following condition.
Indoor : 27° CDB/19° CWB. Outdoor : 35° CDB. Pipe length : 5m. Height difference : 0m.
ความสามารถสูงสุดในการทำความเย็น ภายใต้การทำงานของตัวเครื่อง ด้วยเงื่อนไข ชุดติดตั้งภายใน : 27° CDB/19° CWB. ชุดติดตั้งภายนอก : 35° CDB. ความยาวท่อ : 5 เมตร ความต่างระดับความสูง : 0m.
***ที่ค่าความต้านทานภายนอก 30 Pa



HOTLINE SERVICE 1325
สายด่วนให้บริการทุกวัน
จ. - ศ. เวลา 7.30 - 24.00 น.
ส. - อา. และวันหยุดนักขัตฤกษ์ เวลา 8.00 - 22.00 น.

มีทีมงานที่เชี่ยวชาญแนะนำระบบเครื่องปรับอากาศสำหรับอาคาร และที่พักอาศัยขนาดใหญ่ โทร. 0-2763-7000 ต่อ 7

สัมผัสเทคโนโลยีความเย็นสมบูรณ์แบบของระบบปรับอากาศอัจฉริยะ พร้อมดาวน์โหลดข้อมูลได้ที่ www.mitsubishi-kyw.co.th

