



# YUKON

*Split System Air Conditioner*

*36,000 - 240,000 BTU/H Tall Floor Model*

*MCV R32 & R410A Series 50Hz*

TRANE  
TECHNOLOGIES



# YUKON - Split System Air Conditioner

Yukon เครื่องปรับอากาศแยกส่วนแบบตู้ตั้ง ดีไซน์ใหม่ จาก เทรน ผู้เชี่ยวชาญด้านระบบปรับอากาศชั้นนำ จากอเมริกา ได้รับการออกแบบและพัฒนารูปลักษณ์ใหม่ ให้มีขนาดเล็กลง ง่ายต่อการติดตั้งและบำรุงรักษา และมีความสวยงาม เพื่อให้สอดคล้องกับความต้องการใช้งานที่หลากหลายรูปแบบ ไม่ว่าจะเป็นห้องอาหาร ห้องจัดเลี้ยง ห้องประชุม หรือห้องจัดแสดงสินค้า อีกทั้งทำความเย็น ได้เต็มประสิทธิภาพ คุ้มค่าตามมาตรฐานเทรน

## ชุดควบคุม ดีไซน์สวยทันสมัย



- Digital room thermostat ปรับตั้งอุณหภูมิได้ตั้งแต่ 15-30°C
- ตั้งเวลาเปิด-ปิดอัตโนมัติล่วงหน้า 15 ชั่วโมง
- ระบบหน่วงเวลาการตัด-ต่อของคอมเพรสเซอร์ 3 นาที เพื่อป้องกันคอมเพรสเซอร์เสียหาย



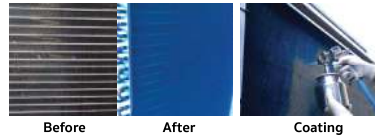
## เครื่องภายใน

- ดีไซน์ใหม่ ออกแบบให้มีรูปทรงกะทัดรัด เข้ากับการใช้งานที่หลากหลายรูปแบบ อย่างกลมกลืน
- ดีไซน์เทอร์โมสตัท แสดงอุณหภูมิห้องแบบดิจิทัลด้วย 7-segments LED ที่ง่ายต่อการใช้งาน
- ให้การทำงานที่เงียบด้วยพัดลมแบบ Single Inlet
- ปรับความเร็วลมได้ 4 ระดับ (สูง กลาง ต่ำ และอัตโนมัติ)
- ฟังก์ชัน Auto Swing สำหรับบานสวิงในแนวตั้ง (แนวซ้าย-ขวา) เพื่อการกระจายลมที่ดียิ่งขึ้น
- เครื่องด้านหลังสามารถเปิดออกได้ ทำให้สามารถบำรุงรักษาเครื่องได้อย่างง่ายดายโดยไม่มีข้อจำกัดในเรื่องของพื้นที่

## ส่วนระบายความร้อน

- เครื่องภายนอกได้รับการออกแบบเป็นอย่างดี ทนทานด้วยแผ่นเหล็กที่ผ่านกระบวนการ Phosphatized และพ่นสี Polyester Powder Painted
- ใช้คอมเพรสเซอร์ที่ผ่านการทดสอบมาตรฐานจนได้รับความเชื่อถือเป็นอย่างดี
- มั่นใจได้ในการทำงานที่มีประสิทธิภาพ ด้วยมาตรฐานการออกแบบจากเทรน
- ได้รับการรับรองมาตรฐาน มอก. 2134-2553 (สำหรับรุ่นขนาดไม่เกิน 40,000 Btu/h)
- รุ่น TTK ใช้สารทำความเย็น R-32 ระบายความร้อนด้านข้าง พร้อม Shut Off Valve  
\*รับประกันอะไหล่คอมเพรสเซอร์ 7 ปี และอะไหล่อื่น ๆ 2 ปี สำหรับรุ่น TTK
- รุ่น TTA ใช้สารทำความเย็น R-410A ระบายความร้อนด้านบน พร้อม Shut Off Valve  
\*รับประกันอะไหล่ทุกชิ้นส่วน 1 ปี สำหรับรุ่น TTA

## สารป้องกันการกัดกร่อน (Option)



TR-DTM ช่วยชะลอการพุกร่อนของคอยล์จากการใช้งานในสภาวะการกัดกร่อน เช่น ชายทะเล หรือสารเคมีในโรงงานอุตสาหกรรม ผ่านการทดสอบ Salt-Spray Test ตามมาตรฐาน ASTM B117 มากกว่า 5,000-10,000 ชั่วโมง



## Product Specifications

Models	Indoor unit	MCVE368B	MCVE36B	MCVE488B	MCVE48B	MCVE608B	MCV090JB	MCV090JB	MCV120JB	2xMCV090JB	2xMCV090JB	2xMCV090JB	2xMCV120JB	
	Outdoor unit	TTKE36KD	TTKE36KD	TTKE42KD	TTKE48KD	TTKE60KD	TTA075JD	TTA100JD	TTA120JD	TTA150JD	TTA180JD	TTA200JD	TTA240JD	
Performance Data	Nominal Capacity	Btu/h	36,000	36,000	42,000	48,000	60,000	75,000	100,000	120,000	150,000	180,000	195,000	240,000
	Airflow	cfm	1,200	1,200	1,600	1,600	2,000	3,000	3,000	4,000	6,000	6,000	6,000	8,000
Indoor Units														
Electrical Data	Power Supply	V/ph/Hz	220-240/1/50											
Expansion Device			N/A				Thermostatic Expansion Valve							
Fan Motor	RLA x Qty	A	1.78	1.78	2.34	2.34	1.60	1.78x2	1.78x2	2.34x2	1.78x4	1.78x4	1.78x4	2.34x4
Control Type	Digital Thermostat	Standard	-	-	-	-	-	-	-	-	-	-	-	-
Dimensions	H x W x D	mm	1,900x600x370				1,900x848x400	1,900x1,196x400			1,900x1,196x400			
Weight	Uncrated (Net)	Kg	64	64	68	68	90	136	136	143	136x2	136x2	136x2	143x2
Outdoor Units														
Electrical Data	Power Supply	V/ph/Hz	220-240/1/50				380-415/3/50							
No. of Refrigerant circuit			1	1	1	1	1	1	1	1	2	2	2	2
Expansion Device			Capillary Tube				N/A							
Compressor	Type		Rotary				Scroll							
Fan Motor	RLA x Qty	A	12.5	4.5	5.0	8.9	9.9	17.9	17.9	21.4	17.9x2	18.6x2	17.9x2	21.4x2
Fan Motor	RLA x Qty	A	0.50	0.50	1.65	1.65	0.75x2	1.5	1.5	1.5	1.5x2	1.5x2	1.5x2	1.5x2
Dimensions	H x W x D	mm	795x1,018x360			988x1,078x360	1,254x988x350	1,070x1,042x953			1,050x2,200x1,050			
Weight	Uncrated (Net)	kg	82	82	86	90	100	170	186	199	382	415	428	462
Piping Connection Type			Shut-Off Valve – Flare Type				Shut-Off Valve – Braze Connection							
Refrigerant Pipe Size	Suction	in	5/8			3/4		1-1/8		1/2				
Refrigerant Pipe Size	Liquid	in	3/8			3/4		1-1/8		1/2				
Refrigerant			R-32				R-410A							

NOTE: 1. Test At ARI system rating conditions 80 °F-DB/67 °F-WB indoor & 95 °F-DB outdoor.  
2. Outdoor unit's width and depth do not include the size of the mounting feet. For more detail, please see the drawing in the installation manual.  
3. Product design and specification are subject to change without notice.



เทรน (ประเทศไทย)

เลขที่ 1126/2 ชั้น 30-31 อาคารวานิช 2 ถ.เพชรบุรีตัดใหม่ แขวงมักกะสัน เขตราชเทวี กรุงเทพฯ 10400

☎ 0-2761-1111

© 2022 Trane. All Rights Reserved.

MS-SLB-MCV48Blower-TH October 11, 2022

