



CASSETTE TYPE



WORLD STANDARD AIR CONDITIONERS

SUPERFLOW

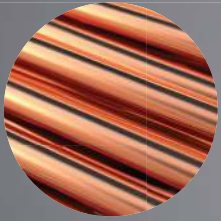


เย็นเร็วทันใจ
กระจายลมทั่วทิศทาง

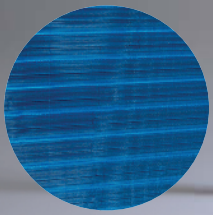
CASSETTE TYPE
เครื่องปรับอากาศชนิดฝังฝ้าเพดาน

SUPERFLOW

เย็นเร็วทันใจ กระจายลมทั่วทิศทาง



100% Copper



Coated Blue Fin



FIXED SPEED



INVERTER



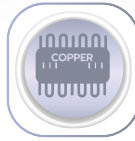
COMPACT DESIGN & HIGH EFFICIENCY

ดีไซน์เรียบหรูและประสิทธิภาพการทำงานสูง



Coated Blue Fin

คอยล์ชนิดเคลือบสารสียฟ้า Hydrophilic ช่วยเพิ่มประสิทธิภาพในการแลกเปลี่ยนความเย็น ลดการอุดตันที่คอยล์ ลดการสึกกร่อนของฟิน ช่วยยืดอายุการใช้งาน



100% Copper

ใช้คอยล์ทองแดงทั้งหมดเพิ่มประสิทธิภาพในการแลกเปลี่ยนความร้อน และ ทนต่อสภาพแวดล้อม



Compact Design

ดีไซน์เรียบหรู เข้ากับห้องทุกสไตล์



LED Wire & LCD Wireless Control

มีทั้งแบบมีสาย และแบบไร้สายให้เลือก แบบมีสายสามารถฝังเข้ากับผนังได้ เพื่อความสวยงาม (*แบบมีสาย เป็น Option พิเศษ)



Special Low Noise Design

ทำงานเงียบมากยิ่งขึ้นด้วยที่ยึดมอเตอร์แบบ Double flexible ทำให้มีความมั่นคง ลดการสั่นสะเทือน



DC Motor

มอเตอร์คุณภาพดี ประสิทธิภาพการทำงานสูง

ดีต่อสุขภาพ ทำให้คุณมีความสุข

HEALTHY & HAPPY



Fresh Air

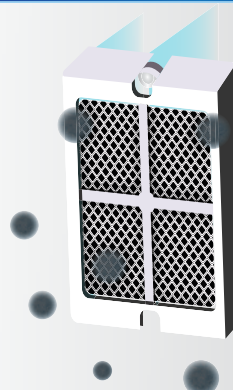
มีช่องดูดอากาศจากภายนอกเข้ามาภายในเครื่อง ช่วยปรับอากาศให้สดชื่น (ต้องมีการต่อท่ออากาศเข้าขณะติดตั้งเครื่อง)



Electrostatic Filter

With Activated Carbon Filter

มีแผ่นกรองดักจับฝุ่น และช่วยลดกลิ่นอันไม่พึงประสงค์



Electrostatic Filter
With Activated Carbon Filter

COMFORT & ECO FRIENDLY

ใช้งานง่าย สะดวกสบาย และเป็นมิตรต่อสิ่งแวดล้อม



Mode

เลือกโหมดการทำงานได้ตามความต้องการ
Auto – Cool – Dry - Fan



360 Airflow

กระจายลมได้สูงสุด 360 องศา ส่งความเย็น
ได้ทั่วทั้งห้อง



Quiet Mode

ลดเสียงการทำงานของเครื่องปรับอากาศโดย
เครื่องจะปรับระดับความเร็วของพัดลมเป็น
ระดับช้าสุด



Turbo

ฟังก์ชันที่ช่วยให้ห้องคุณเย็นเร็วทันใจใน
ระยะเวลาอันรวดเร็ว



Timer

ตั้งเวลา ปิด/เปิด เครื่องปรับอากาศ



Auto Speed

ปรับความเร็วรอบพัดลมตาม
อุณหภูมิ ทำให้ห้องเย็นเร็วทันใจ



Fan Speed

ปรับระดับพัดลมได้ถึง 3 ระดับ
Low – Med - High



Sleep Mode

ฟังก์ชันที่ช่วยให้คุณหลับสบายทั้งคืน



R32

ระบบน้ำยา R32 นวัตกรรมที่ช่วยรักษา
สิ่งแวดล้อม ทนทาน และประหยัด
พลังงาน

ประหยัดพลังงาน และดูแลรักษาง่าย



Label 5

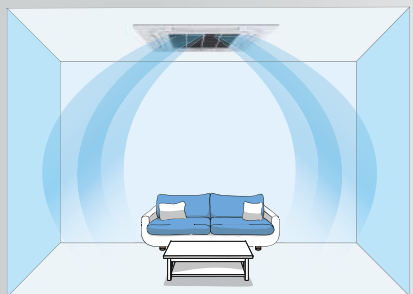
มีฉลากประหยัดไฟเบอร์ 5
ประหยัดสูงสุดถึงระดับ 3 ดาว

(ในรุ่น Inverter ขนาด 19,000 และ 31,000 BTU
และรุ่น Fixed Speed 44,400 BTU)



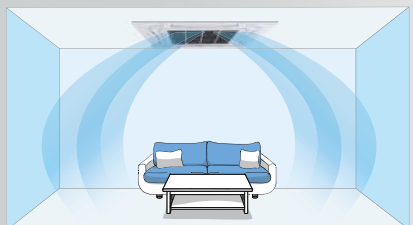
High Ceiling Applications

ความสูงที่เหมาะสมในการติดตั้งเพื่อ
ประสิทธิภาพการทำงานที่ดีที่สุด ติดตั้งได้ใน
ระดับ 3-4.5 เมตร ของความสูงห้อง



4.5 m.

ขนาดตั้งแต่ 24,000 BTU - 60,000 BTU การติดตั้งควรสูงไม่เกิน 4.5 เมตร



3 m.

ขนาดต่ำกว่า 24,000 BTU การติดตั้งควรสูงไม่เกิน 3 เมตร



Fire Proof Electric Box

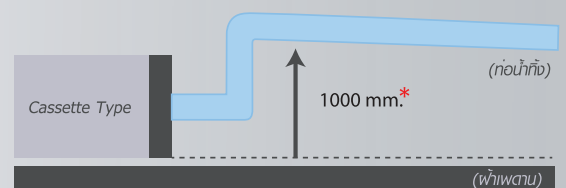
ทำจากแผ่นโลหะที่ทนไฟเพื่อความปลอดภัย



Drain pump filled as standard with increased lift of 1000 mm.

ปั๊มน้ำ เมื่อเกิดการชำรุดเสียหาย ระดับน้ำเกิน
เกณฑ์ที่กำหนด หรือปัญหาอื่นๆ จะหยุดการ
ทำงานของเครื่องปรับอากาศทันทีเพื่อ
ความปลอดภัย และไม่ต้องถอดท่อน้ำทิ้งก่อน
บำรุงรักษา

ติดตั้งให้มีความลาดเอียงจากข้อต่อที่ตัวเครื่องออกไป
ด้านนอกอาคารอย่างน้อยต้องอัตราส่วน 1/100



*1000 mm.

(ระยะความสูงระหว่างฝ้าเพดาน และก่อนน้ำทิ้ง
ที่ปั๊มน้ำสามารถดูดระบายน้ำจากท่อน้ำไปยังท่อระบายน้ำทิ้ง)



SPECIFICATIONS
CASSETTE TYPE
FIXED SPEED



SUPERFLOW

MODEL		Fancoil unit	CFG18F	CFG24F	CFG30F	CFG36F	CFG36F	CFG40F	
		Condensing unit	AFE18FC	AFE24FC	AFE30FC	AFE36FC	AFE36FTC	AFE40FC	
Cooling capacity	TIS. Watt	5,500	7,100	8,800	10,600	10,600	11,800		
	EGAT. Btu/hr	19,000	25,000	31,000	36,100	36,100	40,944		
Current	Amp	7.2	9.1	11.8	14.2	4.8	15.9		
Power	TIS. Watt	1,510	1,950	2,500	3,010	3,010	3,360		
COP	TIS. Watt/Watt	3.57	3.60	3.44	3.44	3.45	3.44		
SEER	EGAT. (Btu/Hr)/Watt	13.70	13.70	13.50	13.12	13.50	13.12		
Label No.5 Ranking			5	5	5★	5	5★	5	
INDOOR UNIT	Power supply	V/Ph/Hz	220/1/50						
	Blower	Q'ty	1						
	Fan motor	Q'ty	1						
	Fan motor	Type	DC						
	Air Direction			4 Ways , Auto Swing		8 Ways(Round Flow) , Auto Swing			
	Dimension	Front panel-WxDxH	m.m.	950x950x60					
		Body-Width	m.m.	840					
		Body-Depth	m.m.	840					
		Body-Height	m.m.	240		290			
	Net Weight(Front panel)		Kgs.	7					
Net Weight(Body)		Kgs.	28	29	33	33	33	34	
CONNECTION	Liquid	Inch	1/4					3/8	
	Suction	Inch	1/2					5/8	
	Drain	Inch	1						
Refrigerant Type			R32						
Flow control (Installed)			Capillary tube (ODU)						
OUTDOOR UNIT	Power supply	V/Ph/Hz	220/1/50		220/1/50		380/3/50	220/1/50	
	Fan blade	Q'ty	1						
	Fan motor	Q'ty	1						
	Fan motor	Type	AC						
	Compressor		Type	Rotary			Scroll		
	Dimension	Width	m.m.	866			968		
		Depth	m.m.	308			356		
		Height	m.m.	641	794				
	Net Weight		Kgs.	46	62	71	71	71	75

MODEL		Fancoil unit	CFG40F	CFG44F	CFG48F	CFG54F	CFG60F		
		Condensing unit	AFE40FTC	AFE44FTC	AFE48FTC	AFE54FTC	AFE60FTC		
Cooling capacity	TIS. Watt	12,000	13,000	14,100	15,900	17,600			
	EGAT. Btu/hr	40,944	44,400	48,200	54,300	61,416			
Current	Amp	5.4	7.6	8.2	8.7	10.3			
Power	TIS. Watt	3,410	4,300	4,540	5,120	5,680			
COP	TIS. Watt/Watt	3.45	3.00	3.00	3.00	3.00			
SEER	EGAT. (Btu/Hr)/Watt	13.50	11.80	11.20	11.20	10.59			
Label No.5 Ranking			5★	5★★★	5★★	5★★	5		
INDOOR UNIT	Power supply	V/Ph/Hz	220/1/50						
	Blower	Q'ty	1						
	Fan motor	Q'ty	1						
	Fan motor	Type	DC						
	Air Direction			8 Ways(Round Flow) , Auto Swing					
	Dimension	Front panel-WxDxH	m.m.	950x950x60					
		Body-Width	m.m.	840					
		Body-Depth	m.m.	840					
		Body-Height	m.m.	290					
	Net Weight(Front panel)		Kgs.	7					
Net Weight(Body)		Kgs.	34	34	34	34	34		
CONNECTION	Liquid	Inch	3/8			1/2		1/2	
	Suction	Inch	5/8			3/4		3/4	
	Drain	Inch	1						
Refrigerant Type			R32						
Flow control (Installed)			Capillary tube (ODU)			Capillary tube (IDU)			
OUTDOOR UNIT	Power supply	V/Ph/Hz	380/3/50		380/3/50				
	Fan blade	Q'ty	1		2				
	Fan motor	Q'ty	1		2				
	Fan motor	Type	AC						
	Compressor		Type	Scroll					
	Dimension	Width	m.m.	968					
		Depth	m.m.	356					
		Height	m.m.	794	1151				
	Net Weight		Kgs.	75	82	82	82	87	



MODEL		Fancoil unit	CVG18F	CVG24F	CVG30F	CVG36F	CVG40F	
		Condensing unit	AVG18FC	AVG24FC	AVG30FC	AVG36FC	AVG40FC	
Cooling capacity	TIS. Watt		5,500	7,100	8,800	10,600	11,800	
	EGAT. Btu/hr		19,000	24,000	31,000	36,100	40,944	
Current	Amp		7.2	9.1	11.8	14.2	15.9	
Power	TIS. Watt		1,510	1,950	2,500	3,010	4,200	
COP	TIS. Watt/Watt		21.60	20.10	19.40	18.30	18.30	
SEER	EGAT. (Btu/Hr)/Watt		3.57	3.60	3.44	3.44	3.44	
Label No.5 Ranking			5★★★	5★★	5★★★	5★★	5★★	
INDOOR UNIT	Power supply	V/Ph/Hz	220/1/50					
	Blower	Q'ty	1					
	Fan motor	Q'ty	1					
	Fan motor	Type	DC					
	Air Direction			8 Ways(Round Flow) , Auto Swing				
	Dimension	Front panel-WxDxH	m.m.	950x950x60				
		Body-Width	m.m.	840				
		Body-Depth	m.m.	840				
		Body-Height	m.m.	240		290		
	Net Weight(Front panel)		Kgs.	7				
Net Weight(Body)		Kgs.	28	29	31	33	34	
CONNECTION	Liquid	Inch	1/4	3/8				
	Suction	Inch	1/2	5/8				
	Drain	Inch	1					
Refrigerant Type			R32					
Flow control (Installed)			Electronic Expansion Valve (ODU)					
OUTDOOR UNIT	Power supply	V/Ph/Hz	220/1/50					
	Fan blade	Q'ty	1					
	Fan motor	Q'ty	1					
	Fan motor	Type	DC					
	Compressor		Type	Rotary				
	Dimension	Width	m.m.	818	892		920	940
		Depth	m.m.	302	340		370	460
Height		m.m.	596	698		790	820	
Net Weight		Kgs.	42	55	55	63	92	



WORLD STANDARD AIR CONDITIONERS



SIMILAR CO., LTD. (HEAD OFFICE)
235 Lasalle Road, Bangna-tai Sub-district,
Bangna District, Bangkok 10260 Thailand.

✉: marketing@eminent.co.th

🌐: www.eminent.co.th

📘: Eminent Air

☎: +66 2 083 5555

📞: +66 2 033 6235



Call Center ☎: +66 2 033 6229

📞: @eminentairservice

Distributed by