

PACKAGE AIR CONDITIONERS



เย็นสบายทั่วถึง...ในราคาคุ้มค่า

เครื่องปรับอากาศมิตซูบิชิ อีเล็คทริก มิสเตอร์สลิม

4 WAY CEILING CASSETTE

PLY-M SERIES



รีโมทคอนโทรลที่เลือก



อุปกรณ์เสริม



NEW

Black Panel (อุปกรณ์เสริมสำหรับรุ่นมิสสาย)



Anti-Allergy Enzyme Filter (อุปกรณ์เสริม)



3D Move-eye Human Sensor (อุปกรณ์เสริม)

รุ่มผึ้งในฝ้าเพดานกระจายลม 4 ทิศทาง

“ การประหยัดพลังงานไปพร้อมกับการรักษาอุณหภูมิให้อยู่ในระดับที่เหมาะสม ”

เมื่ออุณหภูมิถึงค่าที่กำหนดไว้ เครื่องปรับอากาศจะปรับเปลี่ยนเป็นการใช้งานจากพัดลมแบบสวิง เพื่อรักษาอุณหภูมิให้คงที่ทั้งชั้นอันชาญฉลาดนี้ช่วยรักษาความเย็นที่รู้สึกสบายสะดกสบาย

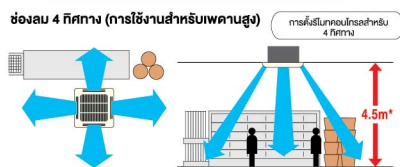
	การตั้งค่าบานพัด	
	ส่งลมตรงถึงผู้ใช้	ลมไม่สัมผัสตัวผู้ใช้งาน
Cooling	ตามแบบนอน -> สวิง	คงไว้ตามแบบนอน

Vane Control Applications / ตัวอย่างการใช้งานของการควบคุมบานเกล็ด

สำหรับห้างสรรพสินค้า

การกระจายลมเป็นบริเวณกว้างครอบคลุมถึงพื้นห้อง เป็นบริเวณที่กว้างขวางและมีความสูง เช่น Factory Outlet หรือห้างสรรพสินค้าที่มีเพดานสูง

ด้วยการออกแบบการกระจายลมที่เป็นเอกลักษณ์เฉพาะของ รุ่มผึ้งในฝ้ากระจายลม 4 ทิศทาง ที่ช่วยลดการสูญเสียแรงดัน และสามารถกระจายความเย็นเป็นบริเวณกว้าง จากพื้นที่ที่มีความสูงจากพื้นถึงเพดานหลายๆ เช่น ห้างสรรพสินค้าที่มีเพดานสูงกว่า 4 เมตร



สำหรับร้านค้า

ควบคุมการไหลของอากาศไปในพื้นที่ที่ต้องการ

บานเกล็ดปรับมุมได้แบบอิสระ เพื่อควบคุมการไหลของอากาศไปเฉพาะพื้นที่ ๆ ต้องการ การปรับอากาศหรือไม่ต้องทำการปรับอากาศได้ เช่น หลีกเลี่ยงการเป่าลมโดยตรงไปบริเวณตู้แช่เย็นสินค้าแบบเปิดโล่ง เพราะจะกระทบกับสินค้าที่ต้องการเก็บที่อุณหภูมิต่ำกว่า



สำหรับสำนักงาน

รู้สึกสบายทุกๆ พื้นที่นั่งทำงาน

บานเกล็ดที่สามารถปรับได้อิสระ ทำให้สามารถปรับทิศทางของกระแสลมในแต่ละด้านได้ตามความต้องการของพนักงานในบริเวณนั้น ๆ ช่วยให้พนักงานแต่ละคนได้รับความเย็นสบายตามต้องการ ส่งผลให้การดำเนินงานมีประสิทธิภาพมากยิ่งขึ้น

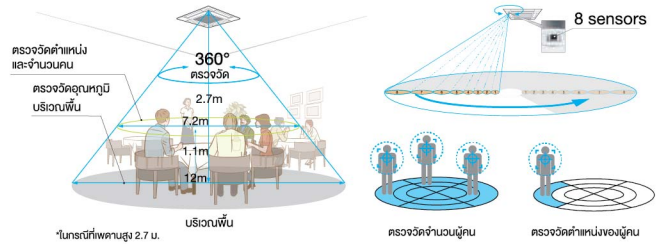


Save Energy, Save Money

3D Move-eye Human Sensor (อุปกรณ์เสริม)

Highly accurate / ตรวจวัดการเคลื่อนไหวที่มีความแม่นยำสูง

ด้วยเซ็นเซอร์ถึง 8 จุด จะคอยตรวจวัดอุณหภูมิเป็นบริเวณกว้างถึง 360 องศา ภายในเวลา 3 นาที นอกเหนือจากการตรวจวัดอุณหภูมิของร่างกายแล้ว ระบบยังคำนวณการทำความเย็นที่เหมาะสมและยังตรวจวัดจำนวนคนที่อยู่ในห้องและตำแหน่งของพวกเขาได้อีกด้วย



การควบคุมอุณหภูมิอัตโนมัติผ่านการเริ่มของเทคโนโลยีการควบคุมที่ช่วยป้องกันความเย็นที่มากเกินไป

โดยการวัดอุณหภูมิกลับและอุณหภูมิบริเวณพื้นห้องที่คำนวณอุณหภูมิจากตัวคุณ (อุณหภูมิสัมผัส) การคำนวณนี้จะช่วยทำให้ได้อุณหภูมิที่เหมาะสมเพื่อรักษาอุณหภูมิให้คงที่เสมอ ป้องกันการสัมผัสความเย็นที่มากเกินไป

3D Move-eye Human Sensor เทคโนโลยีตรวจวัดอุณหภูมิเพื่อช่วยเพิ่มประสิทธิภาพในการควบคุมการใช้พลังงานและเพิ่มความสะดกสบายภายในห้อง

3D Move-eye Human Sensor นวัตกรรมทางเทคโนโลยีของมิตซูบิชิ อีเล็คทริก ที่ใช้เซ็นเซอร์ในการตรวจวัดอุณหภูมิแบบอินฟราเรดตลอดทั้งห้อง และเมื่อเชื่อมต่อกับแผงควบคุมเครื่องปรับอากาศ การทำงานของ “3D Move-eye Human Sensor” จะช่วยเพิ่มความสะดกสบายภายในห้อง

Detect people's position / ตรวจวัดตำแหน่งของผู้คน

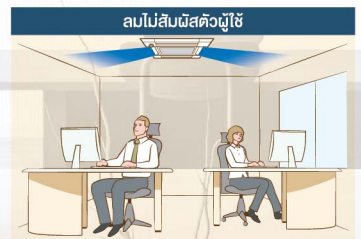
Direct/Indirect settings* การตั้งค่าแบบส่งลมตรงถึงผู้ใช้ / ลมไม่สัมผัสตัวผู้ใช้



บางคนไม่ชอบเมื่อรู้สึกถึงลมที่สัมผัสตัว บางคนต้องการให้ลมโดนตัว เมื่อความชอบและความไม่ชอบของคนมีหลากหลาย ด้วยการทำงานของ “3D Move-eye Human Sensor” คุณสามารถเลือกที่จะควบคุมการกระจายของลมในแต่ละบานเกล็ดได้



*สำหรับรุ่นที่มี 3D Move-eye Human Sensor.



Room occupancy energy save mode



100%



30%

1C° power savings

No occupancy energy save mode



100%



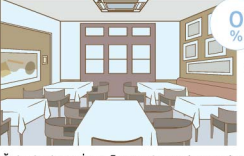
0%

2C° power savings

No occupancy Auto-Off mode



100%



0%

Auto-Off

*PAR-41Maa หรือ PAR-SL101-AE จำเป็นสำหรับการตั้งค่าแต่ละค่า (% ที่แสดงเป็นอัตราส่วนของจำนวนคนในห้อง)

Complete Design & Easy Installation

Room occupancy energy-saving mode โหมดประหยัดพลังงานภายในห้อง

3D Move-eye Human Sensor จะตรวจวัดจำนวนคนภายในห้อง จากนั้นจะคำนวณจำนวนคน โดยพิจารณาจากจำนวนคนสูงสุดภายในห้องจนถึงเวลาในขณะนั้นเพื่อช่วยประหยัดพลังงานของ เครื่องปรับอากาศ เมื่อมีจำนวนคนอยู่ประมาณ 30% จะปรับอุณหภูมิของเครื่องปรับอากาศสูงขึ้น 1 องศาเซลเซียส การทำความเย็นจะถูกควบคุมอุณหภูมิตามจำนวนคนที่อยู่ในห้อง

No occupancy energy-saving mode โหมดประหยัดพลังงานเมื่อไม่มีคนอยู่

เมื่อ "3D Move-eye Human Sensor" ตรวจจับได้ว่าไม่มีคนอยู่ภายในห้องระบบจะถูกเปลี่ยน ให้กลายเป็นโหมดประหยัดพลังงานที่ตั้งไว้ล่วงหน้า หากห้องยังคงว่างอยู่นานเกินกว่า 60 นาที จะมีการปรับอุณหภูมิของเครื่องปรับอากาศสูงขึ้น 2 องศาเซลเซียส ทำให้ประหยัดพลังงานนั้น ช่วยลดการสูญเสียพลังงานจากการทำความเย็น

No occupancy Auto-OFF mode โหมดปิดอัตโนมัติเมื่อไม่มีคนอยู่

เมื่อห้องไม่มีคนอยู่ และเปิดเครื่องปรับอากาศไว้ เครื่องปรับอากาศจะหยุดการทำงานโดยอัตโนมัติ ทำให้ประหยัดพลังงานได้มากขึ้น สามารถตั้งเวลาให้หยุดการทำงานได้ครั้งละ 10 นาที จาก 60 ถึง 180 นาที

Room Air Quality



(อุปกรณ์เสริม)

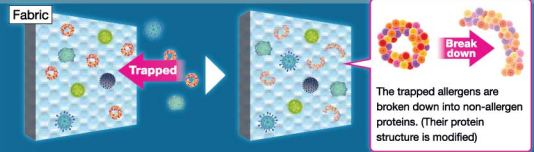
ANTI-ALLERGY ENZYME FILTER แผ่นฟอกอากาศยับยั้งไวรัสและสารก่อภูมิแพ้ (PAC-SK44KF-E)

Anti-bacterial Removes viruses Anti-allergen Removes odors

แผ่นฟอกอากาศเคลื่อนสารอินทรีย์สังเคราะห์ที่สามารถยับยั้งสารก่อภูมิแพ้* เช่น ฝุ่น เกสรดอกไม้ และเชื้อไวรัส** ในอากาศอย่างได้ผล

Fresh-air Intake / การนำเข้าอากาศบริสุทธิ์

คุณภาพของอากาศภายในอาคาร ได้รับการปรับปรุงให้ดีขึ้นด้วยการนำอากาศ ที่บริสุทธิ์จากภายนอกเข้ามาโดยตรง และมีช่องเปิดที่ทำให้สามารถนำเอาอากาศบริสุทธิ์เข้ามาในปริมาณมากได้



(ทดสอบการยับยั้งสารก่อภูมิแพ้ โดยคณะเทคโนโลยีและวิทยาศาสตร์สิ่งแวดล้อม มหาวิทยาลัยรังสิต ประเทศญี่ปุ่น **ผ่านการทดสอบ ความสามารถในการฆ่าไวรัสสายพันธุ์ SARS-CoV-2 โดยศูนย์เทคโนโลยีและคุณภาพของผลิตภัณฑ์สิ่งแวดล้อม ประเทศญี่ปุ่น (หมายเลขทดสอบ 21KB-080261-2)

แผ่นกรองอากาศป้องกันแบคทีเรีย

แผ่นกรองอากาศของมิตซูบิชิ อิเล็กทริก เป็นชนิดป้องกันแบคทีเรีย เพื่อการปรับอากาศที่ บริสุทธิ์และสดชื่นตลอดเวลา

Complete Design & Easy Installation

Beautiful square design / หน้ากากดีไซน์ใหม่

การออกแบบที่สวยงามกลมกลืนเข้ากับการตกแต่งภายในทุกรูปแบบ ทำให้เหมาะกับสิ่งอำนวยความสะดวกต่างๆ เช่น ในสำนักงานและร้านค้าปลีก



PLY-M-EA2-TH

PLY-M13/18/24EA2-TH
258mm
PLY-M30/36/42/48EA2-TH
298mm

"Pure White" Colour Matches Interior Decor สีขาวใหม่ "Pure White" กลมกลืนกับการตกแต่งภายใน

สีขาวยุคใหม่ "Pure White" ของแผงหน้ากากและโมดูลคอนโทรลแบบมีสาย ที่กลมกลืนกับการตกแต่งภายในทุกรูปแบบ

Handy Corner Pocket Design, Simplifies Maintenance. การออกแบบช่องเปิดขนาดพอดีมือที่มุมเครื่อง ทำให้การบำรุงรักษา สามารถทำได้สะดวก

ด้วยการใช้ช่องเปิดขนาดพอดีมือที่มุมทั้ง 4 มุม ของช่องอากาศ ทำให้งานซ่อมบำรุงรักษา เช่น การทำความสะอาดน้ำทิ้ง และการปรับ ความสูงสามารถทำได้ง่ายสะดวก โดยไม่ต้อง ถอดหน้ากากออกทั้งชิ้น



Quiet Operation / การทำงานที่เงียบสนิท

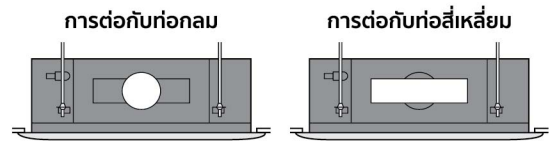
ด้วยการปรับปรุงทิศทางการกระจายลมที่ดัดขึ้นและ ใบพัดดีไซน์ใหม่ ช่วยให้การดำเนินงานเงียบสนิท



Turbo fan

Compatible with Round and Rectangular Ducts / รองรับทั้งท่อกลมและสี่เหลี่ยม

เพื่อให้การต่อลมเป็นไปได้อย่างง่ายดาย ช่องเจาะจึงถูกออกแบบมาให้มีขนาดพอดีกับทั้งท่อกลม และท่อสี่เหลี่ยม ซึ่งทำให้มีความยืดหยุ่นมากขึ้นในการติดตั้ง

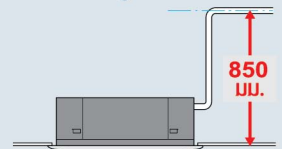


เจาะท่อขนาดเส้นผ่าศูนย์กลาง 150 มม.

เจาะท่อขนาด 350 x 100 มม.

Drain Water Lifting Mechanism / กลไกการยกน้ำทิ้งให้สูงขึ้น

ท่อน้ำทิ้งสามารถยกสูงขึ้นไปถึง 850 มม. จากระดับฝ้าเพดาน



Automatic Grille Lower Function (PLP-6EAJ) / หน้ากากเลื่อนอัตโนมัติ (PLP-6EAJ)

หน้ากากเลื่อนอัตโนมัติทำการบำรุงรักษาแผ่นกรองอากาศสะดวกง่ายดาย โดยเฉพาะสามารถใช้รีโมทคอนโทรล แบบมีสายและไร้สายเพื่อเลื่อนหน้ากากให้ต่ำลงสำหรับการบำรุง รักษาได้



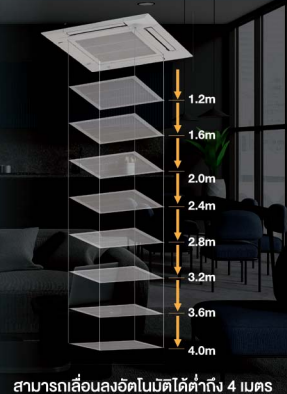
Grille Elevation Remote Controller (comes with the automatic elevation panel)



Wired Remote Controller PAR-41MAA



Wireless Remote Controller PAR-SL101A-E



สามารถเลื่อนอัตโนมัติได้ต่ำถึง 4 เมตร

ชุดติดตั้งภายใน **”** ดีไซน์ใหม่ ทันสมัย

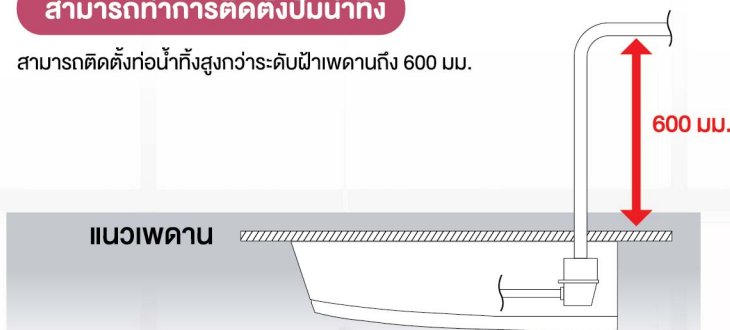
รูปทรงของตัวเครื่องที่สวยงามกลมกลืน
เข้ากับการตกแต่งทุกรูปแบบ

เพิ่มประสิทธิภาพการระบายน้ำทิ้ง **อุปกรณ์เสริม**

ปรับแรงดันน้ำทิ้งให้มีประสิทธิภาพเพิ่มขึ้นเป็น 600 มม. เพิ่มความยืดหยุ่น
ในการจัดวางท่อและติดตั้งตำแหน่งเครื่อง

สามารถทำการติดตั้งบิมน้ำทิ้ง

สามารถติดตั้งท่อน้ำทิ้งสูงกว่าระดับฝ้าเพดานถึง 600 มม.



Automatic Fan-speed Adjustment

ระบบปรับความเร็วลมอัตโนมัติ

นอกจากจะสามารถตั้งค่าความเร็วลมได้ 4 รูปแบบ แล้วตัวเครื่องยังสามารถปรับ-
ความเร็วลมแบบอัตโนมัติ เพื่อให้เหมาะสมกับสภาวะของห้อง เริ่มตั้งแต่การเริ่มต้น
การทำงาน แรงลมจะถูกตั้งให้เป็นความเร็วสูงเพื่อให้ห้องเย็นเร็ว และเมื่ออุณหภูมิ
ใกล้เคียงกับค่าที่ตั้งไว้ ความเร็วลมจะลดลงอัตโนมัติ เพื่อรักษาความเย็นสบายที่คงที่



เครื่องปรับอากาศมิตซูบิชิ อิเล็กทริก มิสเตอร์สลิม

CEILING-SUSPENDED

PCY-M SERIES



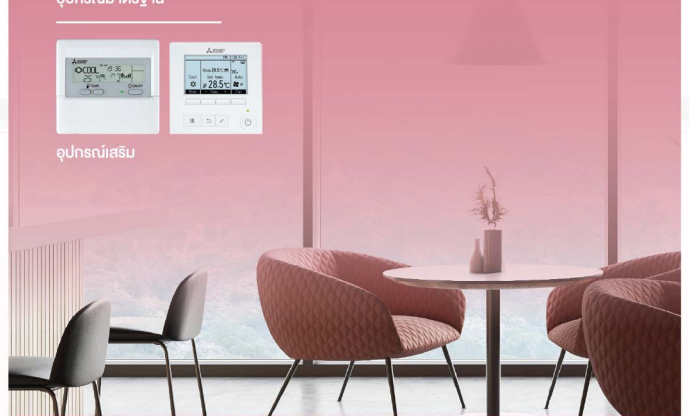
PCY-M**KAL-TH



อุปกรณ์มาตรฐาน

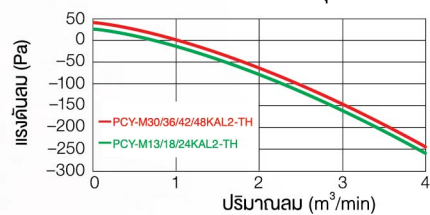


อุปกรณ์เสริม



รุ่นแขวนใต้ฝ้าเพดาน

● ลักษณะการนำเข้าอากาศบริสุทธิ์



■ Fresh air Intake / การนำเข้าอากาศบริสุทธิ์

ตัวเครื่องติดตั้งช่องแบบ Knock-Out ทำให้นำอากาศบริสุทธิ์เข้ามาได้

Room Air Quality



(อุปกรณ์เสริม)

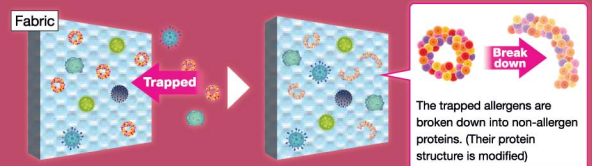
- ANTI-ALLERGY ENZYME FILTER แผ่นฟอกอากาศยับยั้งไวรัสและสารก่อภูมิแพ้ (PAC-SK48KF-E)

Anti-bacterial Removes viruses Anti-allergen Removes odors

แผ่นฟอกอากาศเคลือบสารเอนไซม์สังเคราะห์ ที่สามารถยับยั้งสารก่อภูมิแพ้*
เช่น ปรอทของโรฝุ่น เกสรดอกไม้ และเชื้อไวรัส** ในอากาศอย่างได้ผล

- Fresh-air Intake / การนำเข้าอากาศบริสุทธิ์

คุณภาพของอากาศภายในอาคาร ได้รับการปรับปรุง ให้ดีมากยิ่งขึ้นด้วยการนำอากาศ
ที่บริสุทธิ์จากภายนอกเข้ามาโดยตรง ที่ทำให้นำอากาศบริสุทธิ์เข้ามาในปริมาณ
มากได้



(ทดสอบการยับยั้งสารก่อภูมิแพ้ โดยคณะเทคโนโลยีและวิทยาศาสตร์ในมหาวิทยาลัยรังสิต ประสิทธิภาพในการลดสารก่อภูมิแพ้และการยับยั้งไวรัส SARS-CoV-2 โดยศูนย์เทคโนโลยีและคุณภาพของผลิตภัณฑ์รังสิต ประสิทธิภาพในการยับยั้งเชื้อไวรัส 21KB-080261-2)

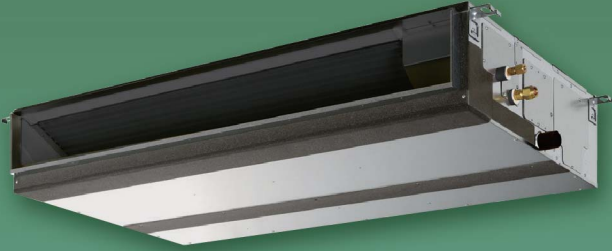
- แผ่นกรองอากาศป้องกันแบคทีเรีย

แผ่นกรองอากาศของมิตซูบิชิ อิเล็กทริก เป็นชนิดป้องกันแบคทีเรีย เพื่อการปรับอากาศ
ที่บริสุทธิ์และสดชื่นตลอดเวลา

เครื่องปรับอากาศมิตซูบิชิ อิเล็กทริก มิสเตอร์สลิม

CEILING-CONCEALED

PEY-M SERIES



จับอยู่กับรุ่นที่เลือก



อุปกรณ์เสริม



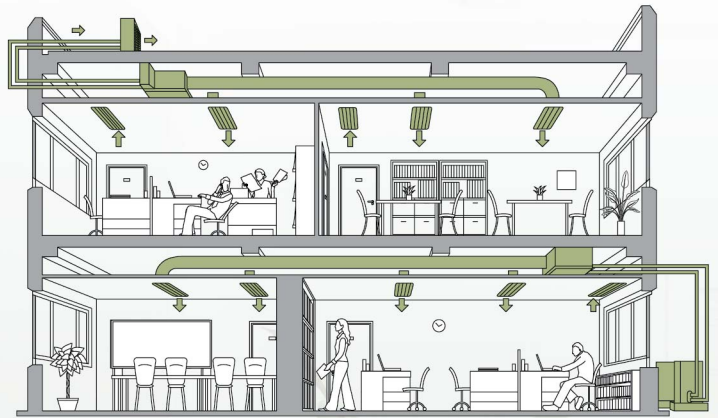
รุ่นซ่อนในฝ้าเพดานแบบต่อท่อลม

ชุดติดตั้งภายใน ” มีขนาดกะทัดรัด

ตัวเครื่องของชุดติดตั้งภายใน
มีขนาดความสูง 250 มม.

ซึ่งบางลงกว่ารุ่นก่อนหน้าทำให้ติดตั้งในพื้นที่
จำกัดได้ง่ายขึ้น เช่น ฝ้าที่ปรับระดับลงมา

ออกแบบท่อลมได้หลากหลาย



Wide Selection of Fan Speed and External Static Pressure

ระดับความเร็วพัดลม และความต้านทานภายนอก

รับค่าแรงดันลม (External Static Pressure) ได้ 5 ระดับ ซึ่งค่าสูงสุดอยู่ที่ 125 Pa
และสามารถปรับความเร็วพัดลมได้ 3 ระดับ รองรับกับความหลากหลายของประเภทอาคาร

Static Pressure / การตั้งค่าแรงดันลม

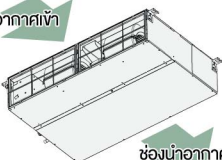
ซีรีย์	13	18	24	30	36	42	48
PEY-M-JA(L)2-TH	35/50/70/100/125Pa						

Air Inlet ช่องนำอากาศเข้า

สามารถปรับเปลี่ยนการหมุนเวียนอากาศเข้ากับตัวเครื่องได้ทั้งจากช่องด้านหลังหรือ
ช่องด้านล่าง เพื่อรองรับให้เข้ากับการออกแบบแต่ละการใช้งานของห้อง

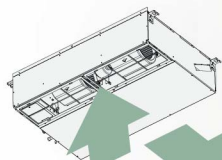
ช่องด้านหลัง

ช่องนำอากาศเข้า



ช่องนำอากาศออก

ช่องด้านล่าง



ช่องนำอากาศเข้า

ช่องนำอากาศออก

เทคโนโลยีการควบคุม Remote Controller

รีโมทคอนโทรลไร้สาย PAR-SL 101A-E



3D Move-eye Human Sensor กระจายลมทางตรง / ทางอ้อม

กดปุ่ม i-See เพื่อสามารถตั้งค่าบานเกล็ด
ทั้งหมดเป็นการส่งลมถึงผู้ใช้โดยตรง/
ลมไม่สัมผัสตัวผู้ใช้



กำหนดเวลาเป็นรายสัปดาห์

สามารถตั้งค่าเปิดและปิดการทำงานและ
การปรับอุณหภูมิ เป็นแบบรายสัปดาห์ได้



สัญญาณการเปลี่ยนแบตเตอรี่

รีโมทคอนโทรลแบบไร้สายรุ่นก่อนหน้าไม่สามารถ
ตรวจสอบระดับของแบตเตอรี่ที่เหลือน้อยได้
PAR-SL101A-E มีสัญลักษณ์สถานะของ
แบตเตอรี่ที่อยู่หน้าจอ LCD เพื่อให้มองเห็นได้
เมื่อแบตเตอรี่เหลือน้อย และจำเป็นต้องเปลี่ยน



การปรับบานเกล็ดอิสระ

ทิศทางการกระจายลมของบานเกล็ดทั้งสี่บาน
สามารถปรับได้อย่างอิสระ: ปรับการกระจายลม
ได้อย่างง่ายดายตามความต้องการภายในห้อง



22mm (55/64 in)

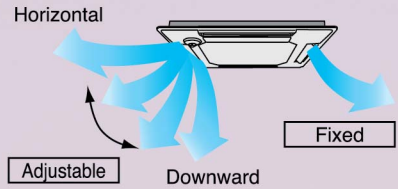
66mm (2-19/32 in)

188mm (7-13/32 in)



Backlight

มีฟังก์ชัน Backlight ที่ทำให้จอแสดงผลมองเห็นง่าย
ในที่มืดเห็นห้องที่มีแสงน้อย จอแสดงผลสามารถ
มองเห็นได้อย่างชัดเจนทุกการใช้งานของรีโมทคอนโทรล



CEILING CASSETTE เครื่องปรับอากาศรุ่นฝังในเพดานกระจายลม 4 ทิศทาง

รุ่น Models	PLY-M13EA2-TH	PLY-M18EA2-TH	PLY-M24EA2-TH	PLY-M30EA2-TH	PLY-M36EA2-TH	PLY-M36EA2-TH	PLY-M42EA2-TH	PLY-M42EA2-TH	PLY-M48EA2-TH	PLY-M48EA2-TH
EGAT เบอร์ 5 Star	[Icons]									
ความสามารถในการทำความเย็น (ค่าจุดสูงสุด)	[Icons]									
Cooling capacity	[Icons]									
กำลังไฟฟ้าที่ใช้ Total input	[Icons]									
ค่าประสิทธิภาพ EER	[Icons]									
ค่าประสิทธิภาพตามฤดูกาล SEER	[Icons]									
ค่าไฟฟ้ (*ประเมินจากการใช้งาน 8 ชม. ต่อวัน)	[Icons]									
รุ่น Model name	PLY-M13EA2-TH	PLY-M18EA2-TH	PLY-M24EA2-TH	PLY-M30EA2-TH	PLY-M36EA2-TH	PLY-M36EA2-TH	PLY-M42EA2-TH	PLY-M42EA2-TH	PLY-M48EA2-TH	PLY-M48EA2-TH
แหล่งจ่ายไฟ Power Supply	1ph 220V 50Hz									
วัสดุภายนอก External finish	Munsell 1.0Y 9.2/0.2									
Airflow (low-med2-med1-high)	[Icons]									
การควบคุมการทำงานและตัวควบคุมอุณหภูมิ Operation control & thermostat	Remote control and Built-in									
ระดับเสียง Noise level (low-med2-med1-high)	[Icons]									
ขนาดท่อระบายน้ำ (วัดที่นอก) Unit drain pipe (outer diameter)	32									
ขนาดตัวเครื่อง Dimensions (panel)	[Icons]									
น้ำหนัก (หน้าทาบ) Weight (panel)	[Icons]									
รุ่น Model name	SUY-M13VA2-TH	SUY-M18VA2-TH	SUY-M24VA2-TH	SUY-M30VA2-TH	SUY-M36VA2-TH	PUY-M36YKA2-TH	PUY-M42VKA2-TH	PUY-M42YKA2-TH	PUY-M48VKA2-TH	PUY-M48YKA2-TH
แหล่งจ่ายไฟ Power Supply	1ph 220V 50Hz									
วัสดุภายนอก External finish	Munsell 3.0Y 7.8/1.1									
สารทำความเย็น (R32) ควบคุมอุณหภูมิ Refrigerant (R32) control	Linear expansion valve									
อัตราการไหลของอากาศ Airflow	[Icons]									
ระดับเสียง Noise level	[Icons]									
ขนาดตัวเครื่อง Dimensions (panel)	[Icons]									
น้ำหนัก Weight	[Icons]									
ระดับความสูงแตกต่าง Max. height difference	[Icons]									
ความยาวท่อระบายน้ำสูงสุด Max. piping length	[Icons]									
ขนาดท่อระบายน้ำ (วัดที่นอก) Pipe size (Outer diameter)	[Icons]									
ไม่ต้องเดินสายไฟที่ความยาวท่อไม่ชาร์จ Chargeless piping length	[Icons]									
Guaranteed Operating Range	[Icons]									

• Rating conditions Cooling - Indoor: 27°C(80°F)DB, 19°C(66°F)WB, Outdoor: 35°C(95°F)DB
 • Refrigerant piping length (one-way): 7.5m(25ft)
 • Total input based on the indicated voltage (indoor/outdoor): 1ph 230V 50Hz, 3ph 400V 50Hz
 • The sound pressure measurement is conducted in an anechoic chamber under the test conditions of Japanese industrial Standards.
 • The actual sound level depends on the distance from the unit acoustic environment.
 *รายละเอียดข้อมูลเฉพาะเจาะจงด้านงานเปลี่ยนแปลงได้โดยไม่ต้องแจ้งให้ทราบล่วงหน้า
 *ค่าไฟฟ้ต่อชั่วโมงอิงตามข้อมูลตารางประสิทธิภาพเบอร์ 5 โดยกำหนดให้เครื่องปรับอากาศใช้งาน 8 ชั่วโมง / วันและตั้งอุณหภูมิที่ 25 องศาเซลเซียส และค่าไฟฟ้ต่อหน่วย 5 บาท

CEILING SUSPENDED เครื่องปรับอากาศรุ่นแขวนใต้ฝ้าเพดาน

รุ่น Models		PCY-M13KAL2-TH	PCY-M18KAL2-TH	PCY-M24KAL2-TH	PCY-M30KAL2-TH	PCY-M36KAL2-TH	PCY-M36KAL2-TH	PCY-M42KAL2-TH	PCY-M42KAL2-TH	PCY-M48KAL2-TH	PCY-M48KAL2-TH	
EGAT แอร์ 5 Star												
ความสามารถในการทำความเย็น (ค่าสูงสุด)	kW	4.1 (2.8-4.1)	5.3 (2.8-5.3)	7.1 (2.9-7.1)	8.8 (3.8-8.8)	10.6 (4.0-10.6)		12.3 (6.1-12.3)		14.1 (7.0-14.1)		
Cooling capacity	BTU/h	13,989	18,084	24,225	30,026	36,167		41,968		48,109		
กำลังไฟฟ้าที่ใช้ Total input	kW	1.07	1.71	1.95	2.70	3.46		4.54		5.40		
ค่าประสิทธิภาพ EER	W/W	3.83	3.10	3.64	3.26	3.06		2.71		2.61		
ค่าประสิทธิภาพตามฤดูกาล SEER	BTU/hW		17.57		16.52		17.67		15.00		14.50	
ค่าไฟฟ้ (*ประเมินจากการใช้งาน 8 ชม. ต่อวัน)	Baht/Year	11,624	15,027	20,130	26,536	31,964	29,883	40,849		48,441		
รุ่น Model name		PCY-M13KAL2-TH	PCY-M18KAL2-TH	PCY-M24KAL2-TH	PCY-M30KAL2-TH	PCY-M36KAL2-TH	PCY-M36KAL2-TH	PCY-M42KAL2-TH	PCY-M42KAL2-TH	PCY-M48KAL2-TH	PCY-M48KAL2-TH	
แหล่งจ่ายไฟฟ้า Power Supply		1ph 220V 50Hz										
วัสดุภายนอก External finish		Munsell 6.4Y 8.9/0.4										
Airflow (low-med2-med1-high)		CMM 10-11-12-13		16-18-20-22		24-26-28-30		29-31-34-36		30-32-34-36		
		CFM 355-390-425-460		565-635-705-775		850-920-990-1060		1025-1095-1200-1270		1060-1130-1200-1270		
แรงดันสถิต External static pressure		Pa 0 (direct blow)										
การควบคุมการทำงานและตัวควบคุมอุณหภูมิ Operation control & thermostat		Remote control and Built-in										
ระดับเสียง Noise level (low-med2-med1-high)		dB (A) 29-32-34-37		34-36-40-42		40-42-44-46		44-46-50				
ขนาดท่อระบายน้ำ (วัดด้านนอก) Unit drain pipe (outer diameter)		mm 26										
ขนาดตัวเครื่อง Dimensions (panel)		W	mm 960		1280				1600			
		D	mm 680									
		H	mm 230									
น้ำหนัก Weight		kg 25		32				37		40		
รุ่น Model name		SUY-M13VA2-TH	SUY-M18VA2-TH	SUY-M24VA2-TH	SUY-M30VA2-TH	SUY-M36VA2-TH	PUY-M36YKA2-TH	PUY-M42YKA2-TH	PUY-M42YKA2-TH	PUY-M48YKA2-TH	PUY-M48YKA2-TH	
แหล่งจ่ายไฟฟ้า Power Supply		1ph 220V 50Hz					3ph 380V 50Hz		1ph 220V 50Hz		3ph 380V 50Hz	
วัสดุภายนอก External finish		Munsell 3.0Y 7.8/1.1										
สารทำความเย็น (R32) วาล์วควบคุม Refrigerant (R32) control		Linear expansion valve										
อัตราการไหลของอากาศ Airflow		CMM 36.1		51		67		90		93		
		CFM 1275		1801		2366		3177		3283		
ระดับเสียง Noise level		dB (A) 47		48		52		54		53		
ขนาดตัวเครื่อง Dimensions (panel)		W	mm 800				840		1050			
		D	mm 285									
		H	mm 550		714		880		981			
น้ำหนัก Weight		kg 31		35		44		63		61		
ระดับความสูงแตกต่าง Max. height difference		m 12										
ความยาวท่อระบายน้ำ Max. piping length		m 20										
ขนาดท่อน้ำยา (วัดด้านนอก) Pipe size (Outer diameter)		mm Liquid: 6.35 Gas: 12.7						Liquid: 9.52 Gas: 15.88		50		
ไม่ต้องเดินน้ำยาเพิ่มเติมความยาวท่อไม่มี Chargeless piping length		m		7						10		
Guaranteed Operating Range		Upper limit (DB) 52										
		Lower limit (DB) 18										

*ระดับเสียงที่วัดได้ของเครื่องปรับอากาศในห้องสี่เหลี่ยมในห้องสี่เหลี่ยม ภายใต้เงื่อนไขการทดสอบมาตรฐานอุตสาหกรรม JIS
The sound pressure measurement is conducted in an anechoic chamber under the test conditions of Japanese industrial Standards.
ระยะการวัดระดับเสียงของเครื่องปรับอากาศและสายเคเบิลลมทางเสียงมีผลต่อระดับเสียงจริงของตัวเครื่อง
The actual sound level depends on the distance from the unit and acoustic environment.
รายละเอียดข้อมูลจำเพาะข้างต้น อาจเปลี่ยนแปลงได้โดยไม่ต้องแจ้งให้ทราบล่วงหน้า

- Rating conditions Cooling - Indoor: 27°C(80°F)DB, 19°C(66°F)WB, Outdoor: 35°C(95°F)DB
 - Refrigerant piping length (one-way): 7.5m(25ft)
 - Total input based on the indicated voltage (indoor/outdoor): 1ph 230V 50Hz, 3ph 400V 50Hz
 - The sound pressure measurement is conducted in an anechoic chamber under the test conditions of Japanese industrial Standards.
 - The actual sound level depends on the distance from the unit acoustic environment.
- *รายละเอียดข้อมูลจำเพาะข้างต้น อาจเปลี่ยนแปลงได้โดยไม่ต้องแจ้งให้ทราบล่วงหน้า

CEILING CONCEALED เครื่องปรับอากาศรุ่นซ่อนในฝ้าเพดานแบบต่อท่อลม

รุ่น Models		PEY-M13JA(L)2-TH	PEY-M18JA(L)2-TH	PEY-M24JA(L)2-TH	PEY-M30JA(L)2-TH	PEY-M36JA(L)2-TH	PEY-M36JA(L)2-TH	PEY-M42JA(L)2-TH	PEY-M42JA(L)2-TH	PEY-M48JA(L)3-TH	PEY-M48JA(L)3-TH	
EGAT แอร์ 5 Star												
ความสามารถในการทำความเย็น (ค่าสูงสุด)	kW	4.1 (2.8-4.1)	5.3 (2.8-5.3)	7.1 (2.9-7.1)	8.8 (3.8-8.8)	10.6 (4.0-10.6)		12.3 (6.1-12.3)		14.1 (7.0-14.1)		
Cooling capacity	BTU/h	13,989	18,084	24,225	30,026	36,167		41,968		48,109		
กำลังไฟฟ้าที่ใช้ Total input	kW	1.06	1.62	1.97	2.96	3.32		3.87		6.07		
ค่าประสิทธิภาพ EER	W/W	3.87	3.27	3.60	2.97	3.19		3.18		2.32		
ค่าประสิทธิภาพตามฤดูกาล SEER	BTU/hW		17.57		16.52		18.83		15.97		14.42	
ค่าไฟฟ้ (*ประเมินจากการใช้งาน 8 ชม. ต่อวัน)	Baht/Year	11,624	15,027	20,130	26,536	31,964	28,042	38,368		48,710		
รุ่น Model name		PEY-M13JA(L)2-TH	PEY-M18JA(L)2-TH	PEY-M24JA(L)2-TH	PEY-M30JA(L)2-TH	PEY-M36JA(L)2-TH	PEY-M36JA(L)2-TH	PEY-M42JA(L)2-TH	PEY-M42JA(L)2-TH	PEY-M48JA(L)3-TH	PEY-M48JA(L)3-TH	
แหล่งจ่ายไฟฟ้า Power Supply		1ph 220V 50Hz										
วัสดุภายนอก External finish		Galvanized sheet										
Airflow (low-med2-med1-high)		CMM 12-14.5-17		17.5-21-25		24-29-34		29.5-35.5-42		36-40-44		
		CFM 425-510-600		620-740-885		850-1025-1200		1040-1255-1485				
แรงดันสถิต External static pressure		Pa 35-50-70-100-125										
การควบคุมการทำงานและตัวควบคุมอุณหภูมิ Operation control & thermostat		Remote control and Built-in										
ระดับเสียง Noise level (low-med2-med1-high)		dB (A) 28-32-36		29-33-37		33-37-41		36-40-44				
ขนาดท่อระบายน้ำ (วัดด้านนอก) Unit drain pipe (outer diameter)		mm 32										
ขนาดตัวเครื่อง Dimensions (panel)		W	mm 900		1100				1400			
		D	mm 732									
		H	mm 250									
น้ำหนัก Weight		kg 26		29.5		36.5		38		63		
รุ่น Model name		SUY-M13VA2-TH	SUY-M18VA2-TH	SUY-M24VA2-TH	SUY-M30VA2-TH	SUY-M36VA2-TH	PUY-M36YKA2-TH	PUY-M42YKA2-TH	PUY-M42YKA2-TH	PUY-M48YKA2-TH	PUY-M48YKA2-TH	
แหล่งจ่ายไฟฟ้า Power Supply		1ph 220V 50Hz					3ph 380V 50Hz		1ph 220V 50Hz		3ph 380V 50Hz	
วัสดุภายนอก External finish		Munsell 3.0Y 7.8/1.1										
สารทำความเย็น (R32) วาล์วควบคุม Refrigerant (R32) control		Linear expansion valve										
อัตราการไหลของอากาศ Airflow		CMM 36.1		51		67		90		93		
		CFM 1275		1801		2366		3177		3283		
ระดับเสียง Noise level		dB (A) 47		48		52		54		53		
ขนาดตัวเครื่อง Dimensions (panel)		W	mm 800				840		1050			
		D	mm 285									
		H	mm 550		714		880		981			
น้ำหนัก Weight		kg 31		35		44		63		61		
ระดับความสูงแตกต่าง Max. height difference		m 12										
ความยาวท่อระบายน้ำ Max. piping length		m 20										
ขนาดท่อน้ำยา (วัดด้านนอก) Pipe size (Outer diameter)		mm Liquid: 6.35 Gas: 12.7						Liquid: 9.52 Gas: 15.88		50		
ไม่ต้องเดินน้ำยาเพิ่มเติมความยาวท่อไม่มี Chargeless piping length		m		7						10		
Guaranteed Operating Range		Upper limit (DB) 52										
		Lower limit (DB) 18										

*ระดับเสียงที่วัดได้ของเครื่องปรับอากาศในห้องสี่เหลี่ยมในห้องสี่เหลี่ยม ภายใต้เงื่อนไขการทดสอบมาตรฐานอุตสาหกรรม JIS
The sound pressure measurement is conducted in an anechoic chamber under the test conditions of Japanese industrial Standards.
ระยะการวัดระดับเสียงของเครื่องปรับอากาศและสายเคเบิลลมทางเสียงมีผลต่อระดับเสียงจริงของตัวเครื่อง
The actual sound level depends on the distance from the unit and acoustic environment.
รายละเอียดข้อมูลจำเพาะข้างต้น อาจเปลี่ยนแปลงได้โดยไม่ต้องแจ้งให้ทราบล่วงหน้า

- Rating conditions Cooling - Indoor: 27°C(80°F)DB, 19°C(66°F)WB, Outdoor: 35°C(95°F)DB
 - Refrigerant piping length (one-way): 7.5m(25ft)
 - Total input based on the indicated voltage (indoor/outdoor): 1ph 230V 50Hz, 3ph 400V 50Hz
 - The sound pressure measurement is conducted in an anechoic chamber under the test conditions of Japanese industrial Standards.
 - The actual sound level depends on the distance from the unit acoustic environment.
- *รายละเอียดข้อมูลจำเพาะข้างต้น อาจเปลี่ยนแปลงได้โดยไม่ต้องแจ้งให้ทราบล่วงหน้า



การพัฒนา

โดยคำนึงถึงสภาพแวดล้อมที่เปลี่ยนแปลงอย่างรุนแรงทั่วโลก ที่ MITSUBISHI ELECTRIC เราสร้างเอกลักษณ์ในมาตรฐาน การควบคุมคุณภาพทุกอย่างๆ เช่นงวด และมีการทดสอบ ประเมินคุณภาพผลิตภัณฑ์ของเราด้วยรูปแบบที่หลากหลาย



การออกแบบ

เพื่อสร้างความมั่นใจให้กลุ่มลูกค้าสามารถใช้ผลิตภัณฑ์ของเรา ได้อย่างสบายใจและเป็นระยะเวลายาวนาน เราจึงเลือกใช้ชิ้นส่วน อุปกรณ์ที่ทนทานมีคุณภาพสูง และกลุ่มเทคโนโลยีเพิ่มเติมที่ เมื่อ ทำการออกแบบและประกอบผลิตภัณฑ์ของเรา



การผลิต

MITSUBISHI ELECTRIC ใช้เทคโนโลยีการผลิตขั้นสูง อย่างเต็มรูปแบบ เพื่อผลิตสินค้าคุณภาพสูงอย่างมี ประสิทธิภาพสูงสุด ผลิตภัณฑ์ของเราทุกชนิด ผ่านการตรวจสอบโดยผู้เชี่ยวชาญที่มีประสบการณ์



รับประกันการใช้งานที่วางใจได้ และ การป้องกันอุบัติเหตุไฟไหม้ในกรณี ไฟฟ้าลัดวงจร



สารเคลือบพิเศษป้องกัน ความเสียหายต่างๆ อันเกิดจาก ความชื้นและแมลง



MITSUBISHI ELECTRIC PCB สามารถต้านทานไฟฟ้าแรงสูง ได้ถึง 450V* *เฟสเดียว ในกรณีสามเฟส 900V



MITSUBISHI ELECTRIC อินเวอร์เตอร์ สามารถทำงานได้อย่างราบรื่น แม้ในแรงดัน 198V ~ 264V* *เฟสเดียว ในกรณีสามเฟส 342V-456V



มีทีมงานที่เชี่ยวชาญแนะนำระบบเครื่องปรับอากาศสำหรับอาคารและที่พักอาศัยขนาดใหญ่ โทร. 0-2763-7000 ต่อ 7 www.mitsubishi-kyw.co.th

HOTLINE SERVICE 1325
 สายด่วนให้บริการทุกวัน
 จ. - ร. เวลา 7:30 - 24.00 น.
 ส. - อ. และวันหยุดนักขัตฤกษ์ เวลา 8.00 - 22.00 น.

มาเป็นเพื่อนกับเรา!
 LINE Official Account
 @Mitsubishi.MKY

การรับประกัน WARRANTY

รับประกันอะไหล่ทั่วไป 1 ปี

รับประกันแผงคอยล์ร้อน และแผงคอยล์เย็น 3 ปี

รับประกันคอมเพรสเซอร์ 5 ปี

มทล. 1155-2557 มทล. 2134-2553
 มทล. 1529-2561

QR CODE

ผู้ตรวจโรงงานที่ได้มาตรฐาน ISO9001 ISO14001 และ ISO45001

RoHS

MITSUBISHI ELECTRIC PREMIUM SAFETY

มีทีมงานที่เชี่ยวชาญแนะนำระบบเครื่องปรับอากาศสำหรับอาคาร และที่พักอาศัยขนาดใหญ่ โทร. 0-2763-7000 ต่อ 7

สัมผัสเทคโนโลยีความเย็นสมบูรณ์แบบของระบบปรับอากาศอัจฉริยะ พร้อมความโดดเด่นของคุณได้ที่ www.mitsubishi-kyw.co.th

